

plattegrond bnr. 0.01

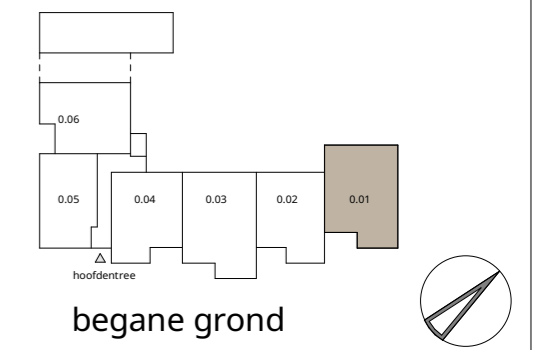
1 : 50



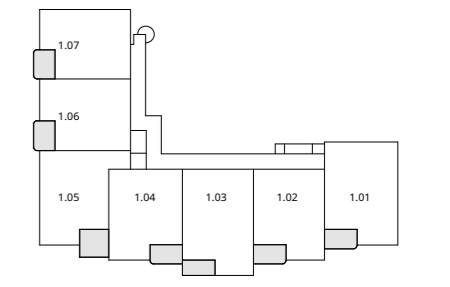
ALLE MATEN ZIJN CIRCA MATEN

renvooi symbolen :

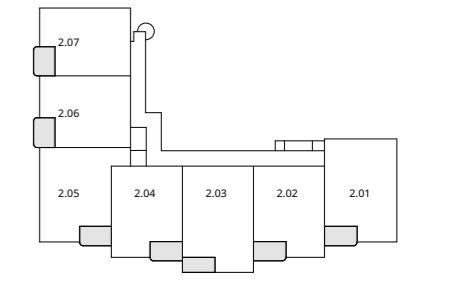
| symbool : | symboolverklaring : |
|-----------|---|
| | w.c.d. enkel geaard |
| | w.c.d. dubbel geaard |
| | w.c.d. geaard t.b.v. koel en/of vriescombinatie |
| | w.c.d. geaard t.b.v. afzuigkap |
| | w.c.d. geaard t.b.v. wasdroger |
| | w.c.d. geaard t.b.v. wasmachine |
| | w.c.d. geaard t.b.v. combimagnetron |
| | w.c.d. geaard t.b.v. oven |
| | w.c.d. geaard t.b.v. vaatwasser |
| | w.c.d. geaard t.b.v. verdeler vloerverwarming |
| | w.c.d. geaard t.b.v. WTW ventilatie-unit |
| | w.c.d. geaard t.b.v. elektrische radiator |
| | aansluiting t.b.v. centraaldoos |
| | bedrukker |
| | loze leiding |
| | loze leiding t.b.v. close-in boiler |
| | aansluiting t.b.v. data |
| | aansluiting t.b.v. CAI |
| | thermostaataansluiting |
| | perilex aansluiting t.b.v. kooktoestel |
| | perilex aansluiting t.b.v. warmtepomp |
| | schakelaar enkel |
| | schakelaar dubbel |
| | wisselschakelaar enkel |
| | 3-standenschakelaar voor ventilatie |
| | Pulsschakelaar voor ventilatie |
| | rookmelder |
| | videfoon |
| | meterkast |
| | draingoot en douchepunt |
| | opstelplaats warmtepomp met buffervat (incl. aansluitingen) |
| | vloerverwarming verdeler (incl. w.c.d.) |
| | WTW ventilatie-unit (incl. aansluitingen) |
| | opstelplaats wasmachine / wasdroger |
| | rookmelder |
| | toegang / entree |
| | inblaasventiel MV (positie indicatief) |
| | afzuigventiel MV (positie indicatief) |
| | wandafzuigventiel MV (positie indicatief) |
| | balk/aftrimmering onder bovenliggende vloer/plafond |



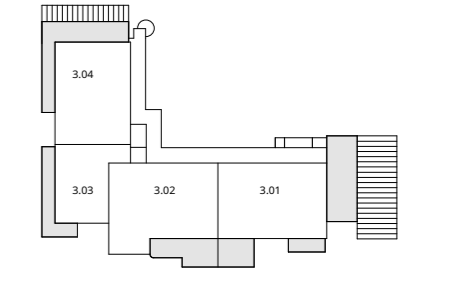
begane grond



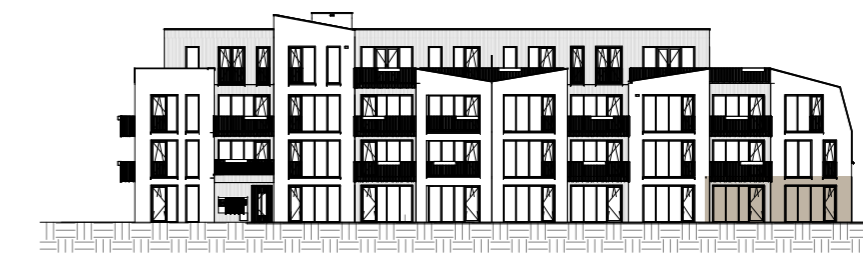
eerste verdieping



tweede verdieping



derde verdieping



project: De Venoever
 onderwerp: Nieuw-Vennep
 datum: Bouwnummer 0.01
 22-11-2024

formaat: A2
 schaal: 1:50
 tekening: VK-W0.01



VK-W0.01